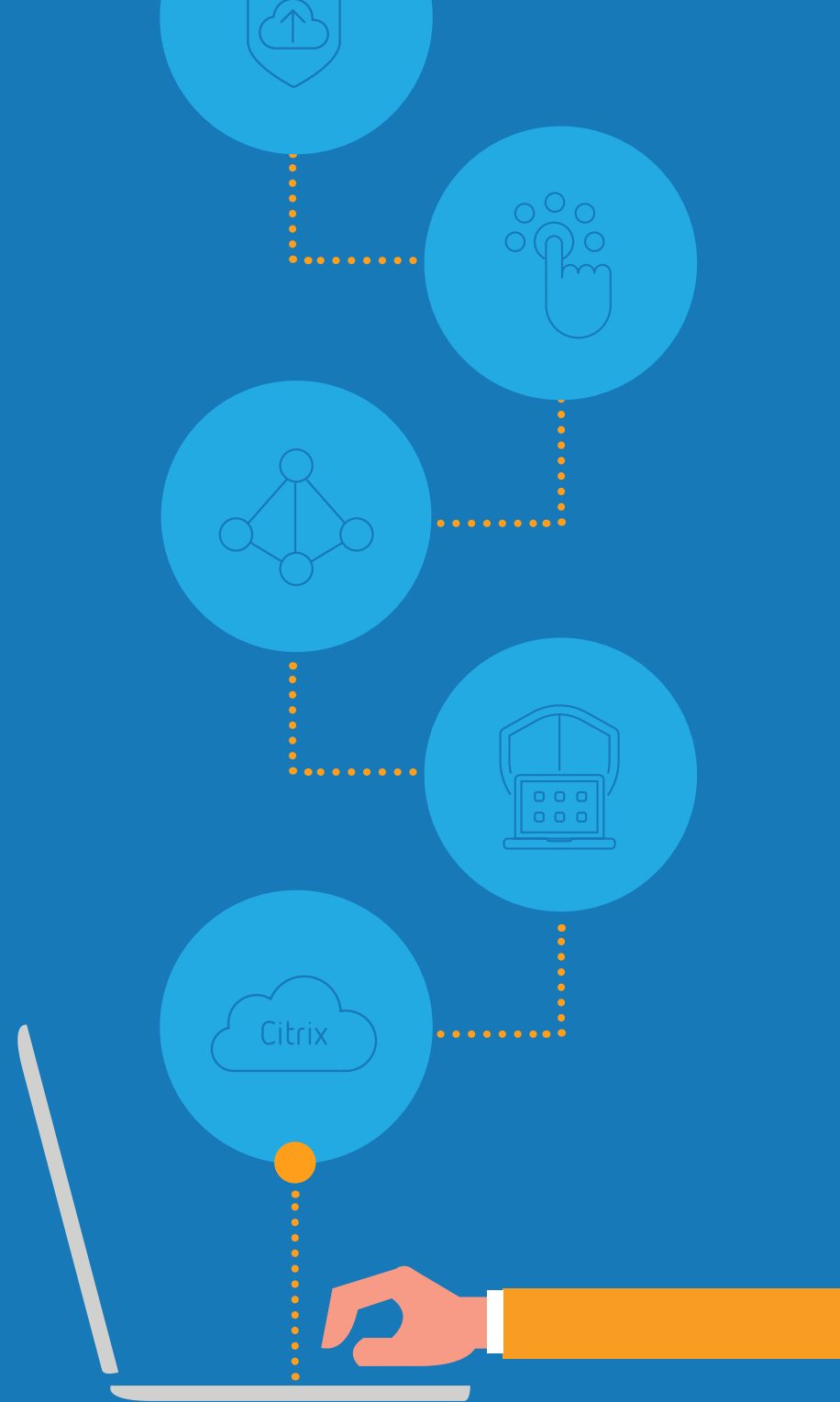




Cómo impulsar la productividad en el mundo actual en el que la nube es lo primero

Su guía para involucrar a su plantilla mediante una TI más sencilla



Contenido

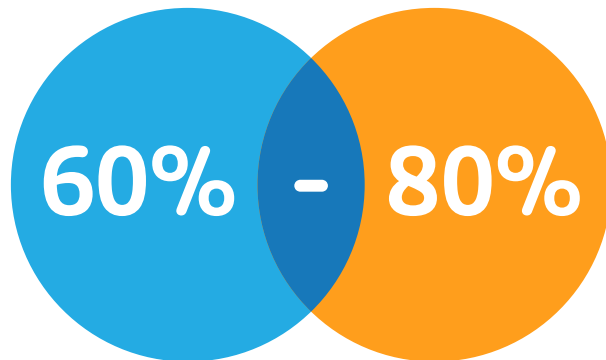
El trabajo ya no es un lugar	3
La nueva cultura de trabajo genera nuevos problemas informáticos	4
Por qué los espacios de trabajo tradicionales afectan a la productividad ..	5
La solución: Un espacio de trabajo digital seguro	6
Su espacio de trabajo debe unificar todo	8
Impulse la productividad con el poder de la nube	9

El trabajo solía ser un lugar. Ya no lo es.

Hoy en día, es una actividad cada vez más dinámica que la gente espera que sea tan adaptable como lo son ellos mismos. Hemos cambiado los cubículos y escritorios por reuniones virtuales y dispositivos móviles.

Y ya que crece el interés de las plantillas modernas por los servicios fáciles de usar y basados en la nube, el centro de trabajo va cambiando hacia la nube. Pero la gestión de la proliferación de aplicaciones diseminadas en diferentes nubes y centros de datos es difícil de manejar, aumenta los riesgos de seguridad y afecta a la productividad.

Para ofrecer la experiencia que sus empleados esperan, TI debe desarrollar un enfoque evolucionado que permita no solo una visibilidad robusta, sino también un mejor control de las redes, servicios y diversas aplicaciones y dispositivos. Cuando su organización dispone de un espacio de trabajo digital seguro, usted colabora en integrar todo para proteger y simplificar la administración de TI hoy y en el futuro.



Porcentaje del tiempo trabajado fuera que estimula el compromiso del empleado.¹



[Vuelta a los contenidos](#)

La nueva cultura de “trabaje desde donde quiera” genera nuevos problemas para TI

Tradicionalmente los trabajadores empezaban sus días iniciando sesión en ordenadores que tenían todo lo que necesitaban. Todo el mundo estaba en las instalaciones de la empresa. Las aplicaciones y el contenido residían en el centro de datos, y era fácil para TI administrar la seguridad de la red.

Pero ahora, las aplicaciones y los datos están diseminados en diferentes centros de datos y nubes. Las aplicaciones SaaS de terceros están proliferando. Y la gente trabaja desde cualquier lugar con un amplio espectro de dispositivos. Todo esto ha hecho que los entornos de TI sean cada vez más complejos.



Número de dispositivos que los empleados utilizan a diario para trabajar.²



Número de servicios en la nube que la media de empleados utiliza activamente en el trabajo.³



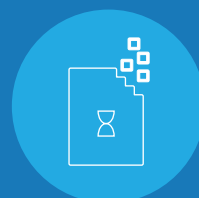
[Vuelta a los contenidos](#)

Por qué los espacios de trabajo tradicionales perjudican la productividad



Demasiadas credenciales de usuario

Con las múltiples aplicaciones vienen múltiples credenciales de inicios de sesión, flujos de trabajo interrumpidos y productividad frenada. Y con tantos nombres de usuario y contraseñas a recordar, proliferan los malos hábitos de contraseña y los empleados se frustran. Múltiples credenciales se traducen en que a TI no le baste con crear o eliminar fácilmente el acceso global, sino que además incurrirá en altos costes asociados con el restablecimiento de contraseñas y la administración de múltiples sistemas de gestión de acceso.



Flujos de trabajo fragmentados

Dado que los empleados completan múltiples procesos en diferentes aplicaciones, los flujos de trabajo están fragmentados y los procesos son a menudo redundantes. Finanzas puede utilizar una aplicación para gastos y otra para reembolsos, pero sin un proceso y flujo de trabajo para sincronizar ambos.



Experiencia de usuario incoherente

A menudo las aplicaciones cloud se optimizan para diferentes navegadores, dispositivos o sistemas operativos, proporcionando a los usuarios una experiencia dispar. Y con poca o nula capacidad de supervisión, los equipos de TI no pueden resolver una gran cantidad de problemas. Esto a menudo limita la gama de dispositivos que los empleados pueden utilizar para aplicaciones únicas o especiales.



Limitaciones de aplicaciones y datos

Cuando los empleados están limitados a las aplicaciones nativas de su dispositivo, ya sean móviles, Windows o SaaS, carecen de la flexibilidad necesaria para trabajar como, cuando y donde necesitan. Lo mismo ocurre con los datos; los empleados no pueden ser productivos cuando no pueden acceder, editar, sincronizar y compartir archivos entre dispositivos y aplicaciones.



[Vuelta a los contenidos](#)

La solución: un espacio de trabajo digital seguro

A diferencia del espacio de trabajo tradicional, un espacio de trabajo digital siempre proporciona la experiencia correcta en el momento adecuado. Está diseñado para aumentar la visibilidad y simplificar la administración de todas las aplicaciones, escritorios, datos y dispositivos, y para brindar a los empleados la experiencia unificada que necesitan para ser productivos.

Inicio de sesión único (SSO):

SSO permite a los usuarios iniciar sesión una vez para acceder a todas sus aplicaciones SaaS, web o virtuales. También permite a TI otorgar y revocar el acceso global a los empleados durante la incorporación o finalización de su relación laboral.

Flujos de trabajo integrados:

Proporciona una integración lógica entre aplicaciones, así como un entorno de aplicación asentado para que los empleados trabajen.

Experiencia de usuario coherente:

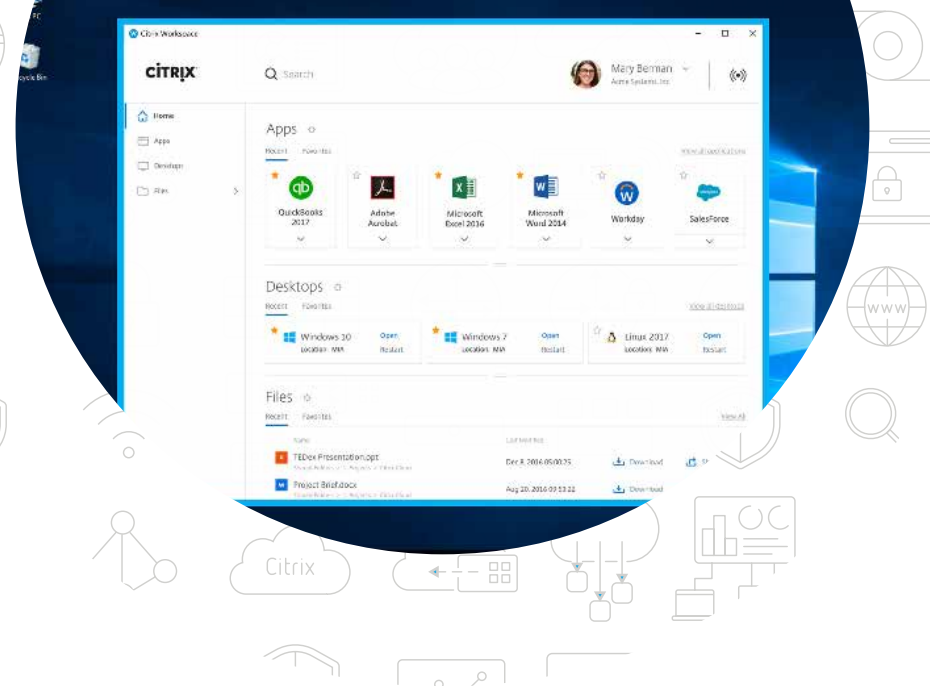
Asegura que, sin importar qué aplicación esté emparejada con qué dispositivo, la experiencia es coherente, el rendimiento es casi nativo y la funcionalidad de la aplicación se adapta automáticamente a las características del dispositivo.

Control en las manos de TI:

Con un panel de control único en todas las aplicaciones, ya sean en la nube, locales o en un entorno híbrido, TI puede gestionar fácilmente los datos y el acceso en toda la organización.



[Vuelta a los contenidos](#)



Controles de seguridad y acceso contextual:

TI puede aplicar la seguridad y los derechos de manera contextual, basándose en los dispositivos, las redes, las ubicaciones y el comportamiento de los usuarios. Con una visión más granular, TI puede conceder acceso de usuario (o acceso parcial) a los dispositivos aprobados, estado de seguridad de los dispositivos y ubicaciones de los usuarios. Así, el departamento de TI puede estar seguro de mantener un buen estado de seguridad, proporcionando a los usuarios el mejor acceso posible a su espacio de trabajo.

Visibilidad integral y análisis del comportamiento del usuario:

Los equipos de TI no tendrán que acceder a múltiples aplicaciones para recoger análisis y tratar de compararlos a través de diferentes indicadores. En su lugar, pueden utilizar la información consolidada en todas las aplicaciones para proporcionar una información procesable.

En un mundo en el que la nube es lo primero, una TI avanzada piensa primero en el usuario

“La capacidad de los trabajadores de tener una experiencia similar en cualquier dispositivo ha permitido a nuestros usuarios ser más flexibles y más productivos”.

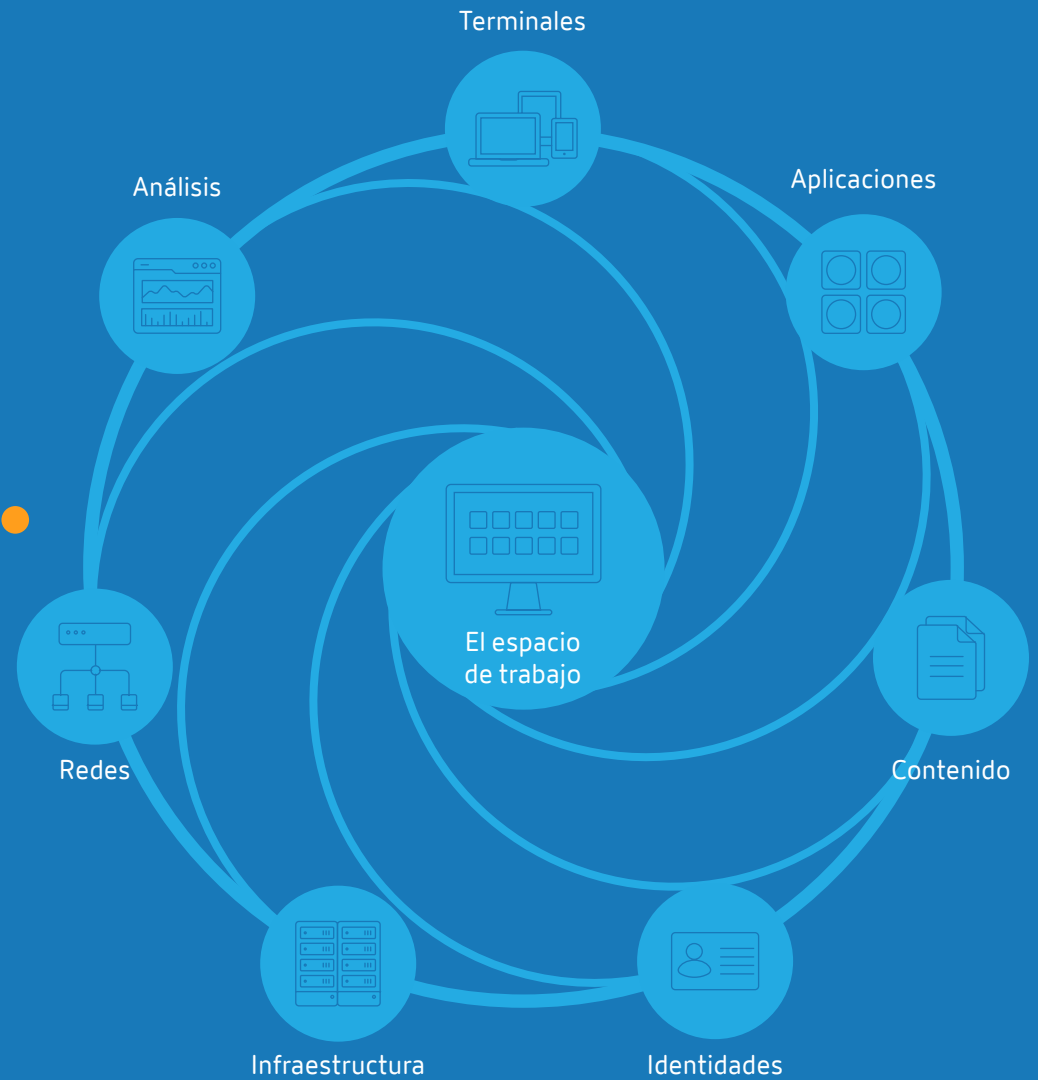
John Koch
Administrador de sistemas
Shriners International



[Vuelta a los contenidos](#)

Su espacio de trabajo debe unificar todo

Cuando la gestión de todo es sencilla, todo el mundo obtiene la experiencia que necesita.



[Vuelta a los contenidos](#)



Entregue con sencillez las aplicaciones y datos que las personas necesitan

Los usuarios pueden acceder a todas sus aplicaciones desde una sola tienda de aplicaciones, con una experiencia coherente en todos sus dispositivos. Además, es fácil para TI aplicar políticas uniformes en todo tipo de aplicaciones, reduciendo el tiempo de administración y gestión de TI.

Mejore el rendimiento con un análisis unificado

Nuestra solución de espacio de trabajo proporciona análisis avanzados de seguridad, aplicaciones y red para ayudarle a mejorar el rendimiento, detectar problemas potenciales y obtener alertas tempranas de los problemas de seguridad desde el centro de datos hasta los empleados de sucursales y móviles. Obtenga información procesable de todas las aplicaciones y plataformas mediante una única consola, ahorrándole el tiempo y la molestia de diseccionar y analizar las fuentes individuales de datos. También proporciona la categorización de los riesgos de los usuarios basándose en sus acciones pasadas y actuales automatizando la aplicación de políticas de seguridad para prevenir cualquier uso incorrecto.

Unifique el acceso a las aplicaciones en entornos híbridos

Ya sea suministrada como un servicio de TI desde el centro de datos empresarial, nubes de uno o de más de un tercero, proveedores de SaaS o una combinación de servicios locales y de nube pública, nuestro espacio de trabajo ofrece acceso seguro a datos y aplicaciones. Ofrece alta seguridad a cualquier terminal, ya sea en un dispositivo propiedad de la empresa o en uno no gestionado por el propio empleado.



[Vuelta a los contenidos](#)



Entregue con sencillez las aplicaciones y datos que las personas necesitan

Los usuarios pueden acceder a todas sus aplicaciones desde una sola tienda de aplicaciones, con una experiencia coherente en todos sus dispositivos. Además, es fácil para TI aplicar políticas uniformes en todo tipo de aplicaciones, reduciendo el tiempo de administración y gestión de TI.

Mejore el rendimiento con un análisis unificado

Nuestra solución de espacio de trabajo proporciona análisis avanzados de seguridad, aplicaciones y red para ayudarle a mejorar el rendimiento, detectar problemas potenciales y obtener alertas tempranas de los problemas de seguridad desde el centro de datos hasta los empleados de sucursales y móviles. Obtenga información procesable de todas las aplicaciones y plataformas mediante una única consola, ahorrándole el tiempo y la molestia de diseccionar y analizar las fuentes individuales de datos. También proporciona la categorización de los riesgos de los usuarios basándose en sus acciones pasadas y actuales automatizando la aplicación de políticas de seguridad para prevenir cualquier uso incorrecto.

Unifique el acceso a las aplicaciones en entornos híbridos

Ya sea suministrada como un servicio de TI desde el centro de datos empresarial, nubes de uno o de más de un tercero, proveedores de SaaS o una combinación de servicios locales y de nube pública, nuestro espacio de trabajo ofrece acceso seguro a datos y aplicaciones. Ofrece alta seguridad a cualquier terminal, ya sea en un dispositivo propiedad de la empresa o en uno no gestionado por el propio empleado.



[Vuelta a los contenidos](#)



Entregue con sencillez las aplicaciones y datos que las personas necesitan

Los usuarios pueden acceder a todas sus aplicaciones desde una sola tienda de aplicaciones, con una experiencia coherente en todos sus dispositivos. Además, es fácil para TI aplicar políticas uniformes en todo tipo de aplicaciones, reduciendo el tiempo de administración y gestión de TI.

Mejore el rendimiento con un análisis unificado

Nuestra solución de espacio de trabajo proporciona análisis avanzados de seguridad, aplicaciones y red para ayudarle a mejorar el rendimiento, detectar problemas potenciales y obtener alertas tempranas de los problemas de seguridad desde el centro de datos hasta los empleados de sucursales y móviles. Obtenga información procesable de todas las aplicaciones y plataformas mediante una única consola, ahorrándole el tiempo y la molestia de diseccionar y analizar las fuentes individuales de datos. También proporciona la categorización de los riesgos de los usuarios basándose en sus acciones pasadas y actuales automatizando la aplicación de políticas de seguridad para prevenir cualquier uso incorrecto.

Unifique el acceso a las aplicaciones gracias a entornos híbridos

Ya sea suministrada como un servicio de TI desde el centro de datos empresarial, nubes de uno o de más de un tercero, proveedores de SaaS o una combinación de servicios locales y de nube pública, Citrix Workspace ofrece acceso seguro e inicio de sesión único a datos y aplicaciones desplegados en el centro de datos, la nube o entregados como SaaS. Ofrece alta seguridad a cualquier terminal, ya sea en un dispositivo propiedad de la empresa o en uno no gestionado por el propio empleado.



[Vuelta a los contenidos](#)



Déjenos ayudarle a simplificar su TI para impulsar la productividad.

Visite www.citrix.es/workspace

Fuentes:

1. "State of the American Workplace," Informe Gallup, 2017
2. "7 Enterprise Mobility Statistics You Should Know," Citrix.com, 2015
3. "12 Must-Know Statistics on Cloud Usage in the Enterprise," Skyhigh, 2016



[Vuelta a los contenidos](#)

